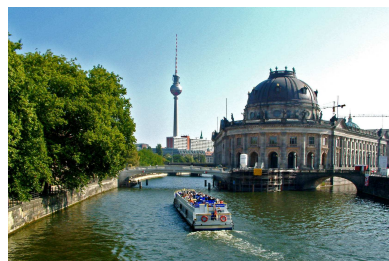
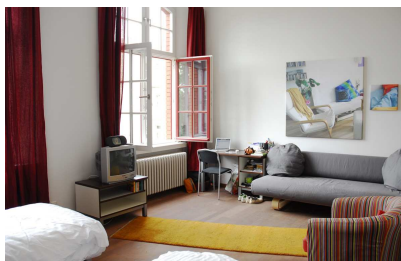


## Berlin

### Séjour international résidentiel ou en famille d'accueil

Etudiants 16-20 ans



### Sprechen Sie Deutsch ?

Le programme se déroule sur un immense campus, en plein centre de Berlin, dans le quartier très tendance de Prenzlauer Berg. Des jeunes de toutes nationalités s'y retrouvent pour découvrir et partager la culture, le patrimoine et le mode de vie de cette capitale. Des étudiants allemands sont aussi présents sur le campus et ils participent aux échanges culturels, contribuant ainsi largement à l'enrichissement du programme.

### Le campus

Il est idéalement situé au centre de Berlin, permettant ainsi aux jeunes de découvrir les boutiques branchées, les cafés typiques, les passages de galeries d'art avant-gardistes ainsi que des musées plus classiques. Le campus dispose de salles de cours, de résidences avec studios, d'une cafétéria, de terrains de sports extérieurs, de vastes jardins ...

### Hébergement

**En résidence** : en chambre multiple (3 à 5 lits) avec salle de bain à partager.

**En famille d'accueil** : en chambre individuelle ou double.

### Repas

Demi-pension.

### Cours

- **Formule intensive** : 20 leçons de 45 minutes par semaine par groupes de 12 étudiants maximum

### Multi activités

Les jeunes participent à 2 activités par jour principalement dédiées à la découverte de la capitale : visites de différents quartiers de Berlin, natation dans le lac Wannsee, tour en vélo autour du

Mur de Berlin, marché aux puces, shopping, jeux collectifs de plein air, danse, musique, vidéo...

Des activités sont aussi organisées en soirée par les animateurs et les participants.

Prévoir un budget de 70 € pour la carte de transports en commun et 30 € par semaine pour les entrées des sites à visiter.

### Excursions et visites

1 journée d'excursion par semaine parmi :

- Château de Sans-Souci
- Postdam
- Visites culturelles locales

### Transport

Au départ de Paris, vol direct pour Berlin.

Départs des principales villes de Province en avion (cf. rubrique transport)

### Points forts

- **Découverte de Berlin**
- **Jeunes allemands présents sur le site**
- **Magnifique campus universitaire**

### Bon à savoir

Programme dédié à la découverte de Berlin et de ses environs. Les participants doivent être autonomes et responsables. Les cours peuvent avoir lieu l'après-midi.

# Autrement

VACANCES LINGUISTIQUES



<b>Dates et tarifs 2011 Berlin</b> <b>Départs les dimanches du 26/06 au 07/08</b> <b>Retours les dimanches jusqu'au 21/08</b>	
<b>Formule intensive</b>	<b>Résidence ou Famille d'accueil</b>
2 semaines	<b>Demi-pension</b>
Semaine supplémentaire	1420 €
	690 €
Transport avion A/R Paris Berlin à partir de 150 €	
+ taxes d'aéroport	
Transferts aéroport de Berlin inclus	